

Tabletas por color

- Gris
- Gris Blanco

Tabletas Plaza Nivel Llegada		
Color	Cantidad de franja	Área (mts2)
Gris	287	303.419
Gris Blanco	219	239.508
Total	506	542.927

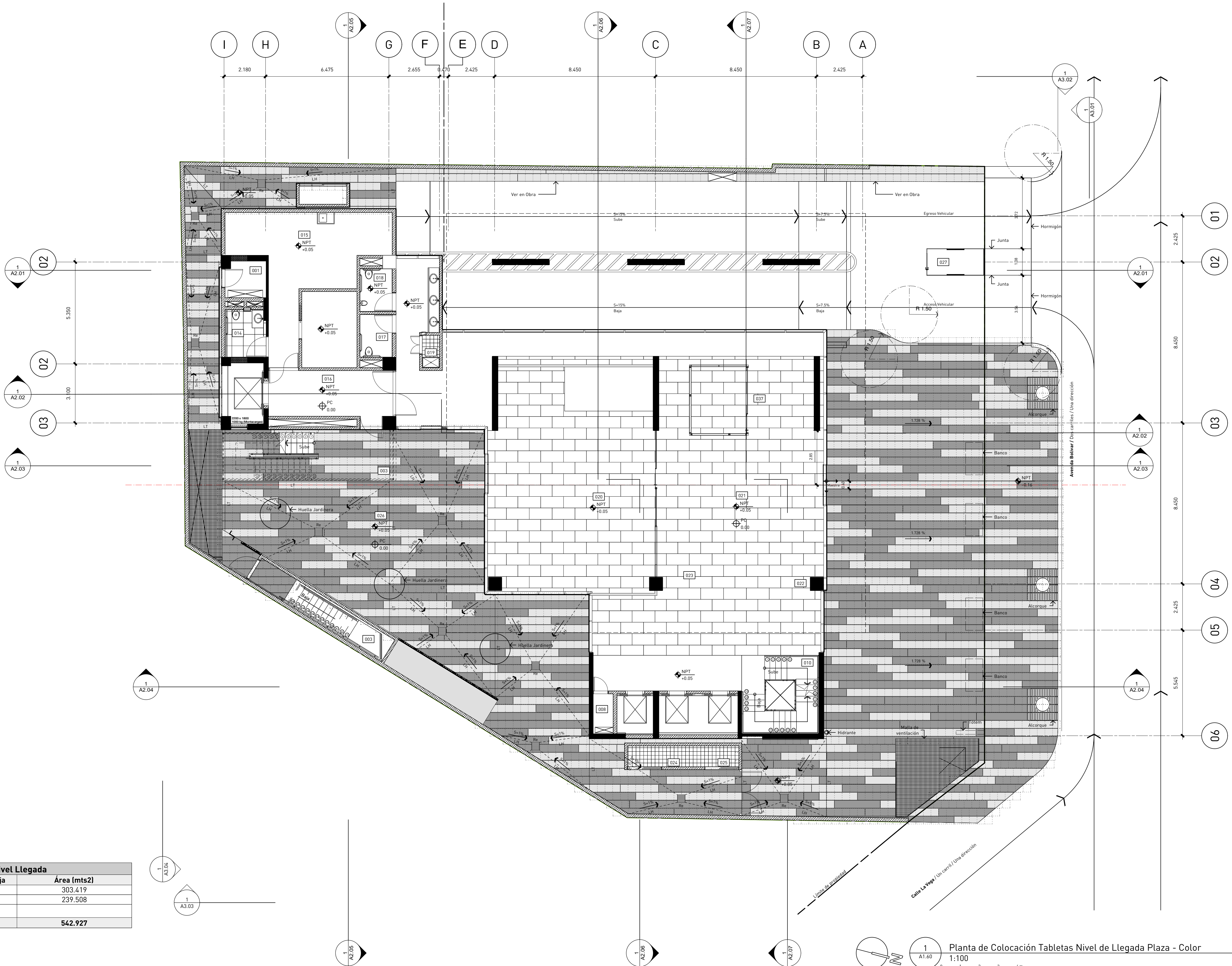


TABLA DE ESPACIOS	
Número	Espacio
001	Instalaciones Sanitarias
002	Instalaciones Eléctricas
003	Escalera de emergencias
004	Cuarto de Planta Eléctrica
005	Cuarto de Bombas
006	Vestíbulo
007	Cuarto de chofleres
008	Cuarto de A/C
009	Zona de archivo muerto
010	Escalera principal
011	Dpto. de mantenimiento
012	Dpto. de tecnología
013	Dpto. de seguridad
014	Baño dispensario médico
015	Dispensario médico
016	Pasillo
017	Baño de damas
018	Baño de caballeros
019	Janitor/ Depósito
020	Cafetería
021	Lobby
022	Módulo de info. y seguridad
023	Pago de cheques/ recepción de facturas
024	Depósito Refrigerado de Desechos Sólidos
025	Depósito Refrigerado desechos Oficina
026	Terraza Cafetería
027	Garita de parqueo
028	Cuarto de servidores
029	Cuarto de conserjería
030	Kitchenette
031	Estación de lactancia
032	Área de Oficinas
033	Cuarto paneles solares
034	Terraza nivel de cubierta
035	Acceso a escalilla módulo principal
036	Acceso a escalilla módulo de servicios
037	Oficina de Libre Acceso a la Información
038	Cuarto Bombas Contra incendios
039	Cisterna
040	Séptico

estudio caribe

C/ Armando Oscar Pacheco #125.
Urb. Fernández, 2da. Santo Domingo, Rep. Dom.
T. 809.567.4364
www.estudiocaribe.net

Arquitectura
Rubén Hernández Fontana C-00000
Irina Angulo Luna C-00000

Arquitecta Responsable:
Desale Pratt Van der Linde C-18623

Firma autorizada:

Colaboradores:
Leopoldo Recio
María del Pilar Nuñez

Modelos BIM:
Rubén Hernández Fontana
María del Pilar Nuñez
Leopoldo Recio

Modelos de trabajo y Maquetismo:
Scarlett Zimmermann
Rubén Hernández Fontana

Documentación:
Irina Angulo / Scarlett Zimmermann

Consultores
IMESA Contratistas Eléctricos
Barrera de Ana Hernández
Robinson Hernández C-11827

Geotécnica y Saneos Srl
Luis Rodríguez y Asociados
Ing. Rafael Pérez Pérez C-9754

B06 Ingeniería
Grupo de Estudios
Fernando González C-7688

Firma autorizada

Heaven Construction
Barral Eusebio / Heavens
Ing. Luis Romero C-9495

Firma autorizada

Taveras Ingeniería & Servicios Srl
Barral Eusebio y Asociados
Ing. Rabet Montero C-32427

Firma autorizada

Ingeniería de Protección (Inprotec)
Correos de Acuña y Cía

Publicaciones

No.	Fecha	Notas
A	2/6/20	Este plano sustituye todos los anteriores

Oficinas Institucionales
Minerd

Ministerio de Educación de
la República Dominicana
Av.Bolivar, Esq. Calle La
Vega, Gascue

Firma Autorizada

Planta de Colocación
Tabletas Nivel de
Llegada Plaza - Color

Tabletas por color

- 0.40 x 0.40
- 0.80 x 0.40
- 1.20 x 0.40
- 1.60 x 0.40
- 2.00 x 0.40
- 2.40 x 0.40
- 2.80 x 0.40
- 3.20 x 0.40
- 3.60 x 0.40
- 4.00 x 0.40
- 4.40 x 0.40
- 4.80 x 0.40
- 5.20 x 0.40
- 5.60 x 0.40
- 6.00 x 0.40
- 6.40 x 0.40
- 6.80 x 0.40
- 7.20 x 0.40
- 7.60 x 0.40
- 8.00 x 0.40
- 8.40 x 0.40
- 8.80 x 0.40
- 9.60 x 0.40
- 10.00 x 0.40

Tabletas Plaza Nivel Llegada		
Dimensiones	Franjas según tamaño	Área (mts2)
0.40 x 0.40	8	0.667
0.80 x 0.40	26	7.721
1.20 x 0.40	42	17.467
1.60 x 0.40	41	22.235
2.00 x 0.40	77	57.666
2.40 x 0.40	65	56.904
2.80 x 0.40	42	41.435
3.20 x 0.40	50	56.221
3.60 x 0.40	46	61.863
4.00 x 0.40	22	34.621
4.40 x 0.40	8	13.448
4.80 x 0.40	23	39.753
5.20 x 0.40	2	3.912
5.60 x 0.40	18	39.007
6.00 x 0.40	13	26.725
6.40 x 0.40	6	15.234
6.80 x 0.40	3	7.868
7.20 x 0.40	1	2.88
7.60 x 0.40	1	2.825
8.00 x 0.40	3	8.212
8.40 x 0.40	2	6.353
8.80 x 0.40	2	6.938
9.60 x 0.40	1	3.738
10.00 x 0.40	4	9.234



TABLA DE ESPACIOS	
Número	Espacio
001	Instalaciones Sanitarias
002	Instalaciones Eléctricas
003	Escalera de emergencias
004	Cuarto de Planta Eléctrica
005	Cuarto de Bombas
006	Vestíbulo
007	Cuarto de choferos
008	Cuarto de A/C
009	Zona de archivo muerto
010	Escalera principal
011	Dpto. de mantenimiento
012	Dpto. de tecnología
013	Dpto. de seguridad
014	Baño dispensario médico
015	Dispensario médico
016	Pasillo
017	Baño de damas
018	Baño de caballeros
019	Janitor/ Depósito
020	Cafetería
021	Lobby
022	Módulo de info. y seguridad
023	Pago de cheques/ recepción de facturas
024	Depósito Refrigerado de Desechos Sólidos
025	Depósito Refrigerado desechos Oficina
026	Terraza Cafetería
027	Garita de parqueo
028	Cuarto de servidores
029	Cuarto de consjería
030	Kitchenette
031	Estación de lactancia
032	Área de Oficinas
033	Cuarto paneles solares
034	Terraza nivel de cubierta
035	Acceso a escolilla módulo principal
036	Acceso a escolilla módulo de servicios
037	Oficina de Libre Acceso a la Información
038	Cuarto Bombas Contraincendios
039	Cisterna
040	Séptico

estudio caribe

C/ Armando Oscar Pacheco #135
Urb. Fernández, DM, Santo Domingo, Rep. Dom.
T. 809.567.4364
www.estudiocaribe.net

Arquitectura
Rubén Hernández Fontana C-00000
Irina Angulo Luna C-00000

Arquitecto Responsable:
Desale Pratt Van der Linde C-18623

Colaboradores:
Leopoldo Recio
María del Pilar Nuñez

Modelos BIM:
Rubén Hernández Fontana
María del Pilar Nuñez
Leopoldo Recio

Modelos de trabajo y Maquetismo:
Scarlett Zimmermann
Rubén Hernández Fontana

Documentación:
Irina Angulo / Scarlett Zimmermann

Consultores
IMESA Contratistas Eléctricos
Barrera de Ana Hernández
Robinson Hernández C-11827

Geotécnica y Sondeos Srl
Luis Rodríguez y Asociados
Ing. Rafael Pérez Pérez C-9754

B0G Ingeniería
Grupo de Estudios
Fernando González C-7688

Heaven Construction
Barral Elvira y Asociados
Ing. Luis Romero C-9495

Taveras Ingeniería & Servicios Srl
Barral Elvira y Asociados
Ing. Rabal Montero C-32427

Ingeniería de Protección (Inprotec)
Correos de Acuña y Cía

Publicaciones
No. Fecha Notas
A 2/6/20 Este plano sustituye
todos los anteriores

Oficinas Institucionales
Minerd

Ministerio de Educación de
la República Dominicana
Av. Bolívar, Esq. Calle La
Vega, Gascue

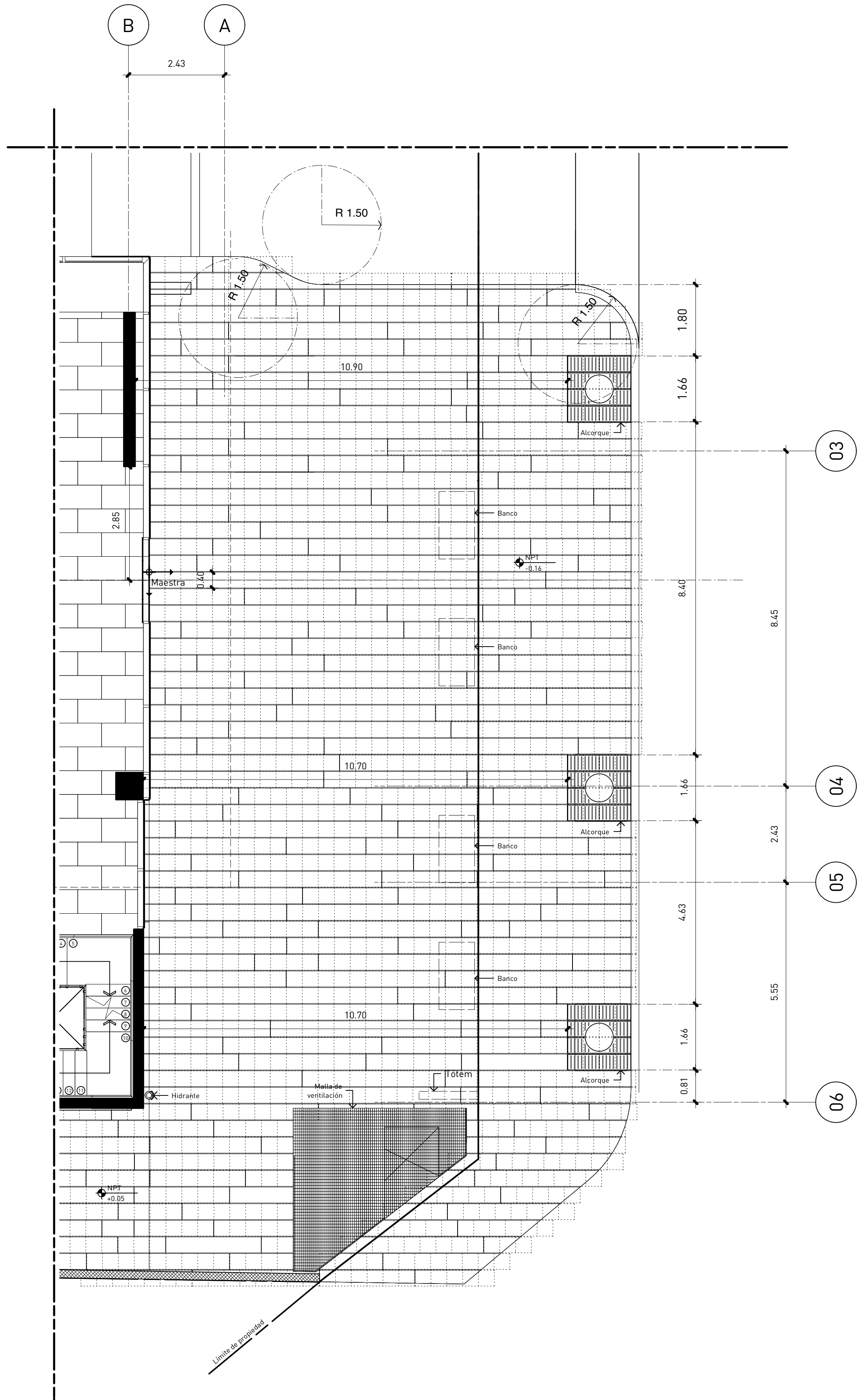
Planta de Colocación
Tabletas Nivel de
Llegada Plaza - Tamaño

ANOTACIONES:
Anotaciones 1
Anotaciones 2
2023/06/06 Mod. Publicación: Plano web

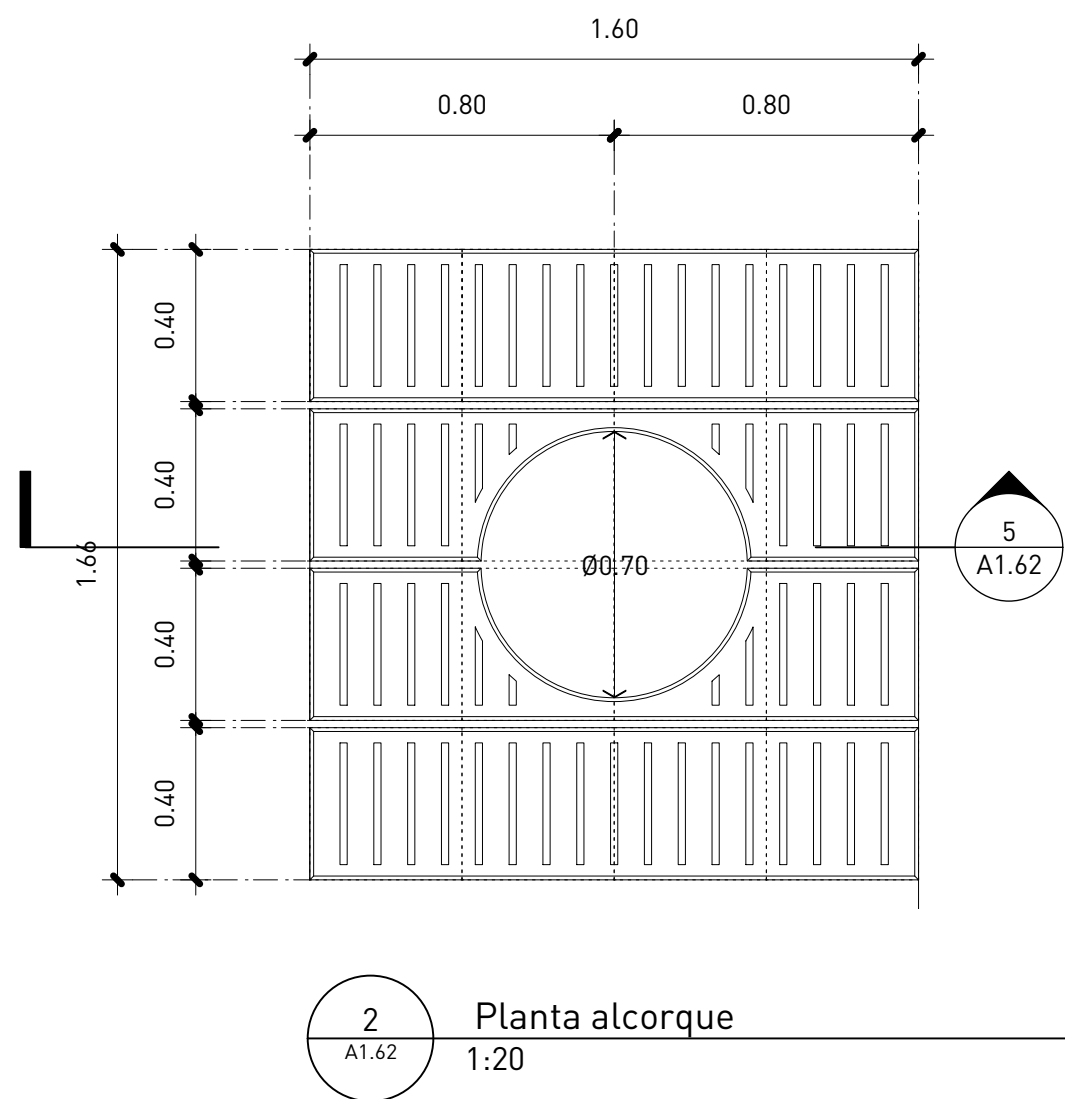
ESCALA:
1:100

HOJA:
A1.61

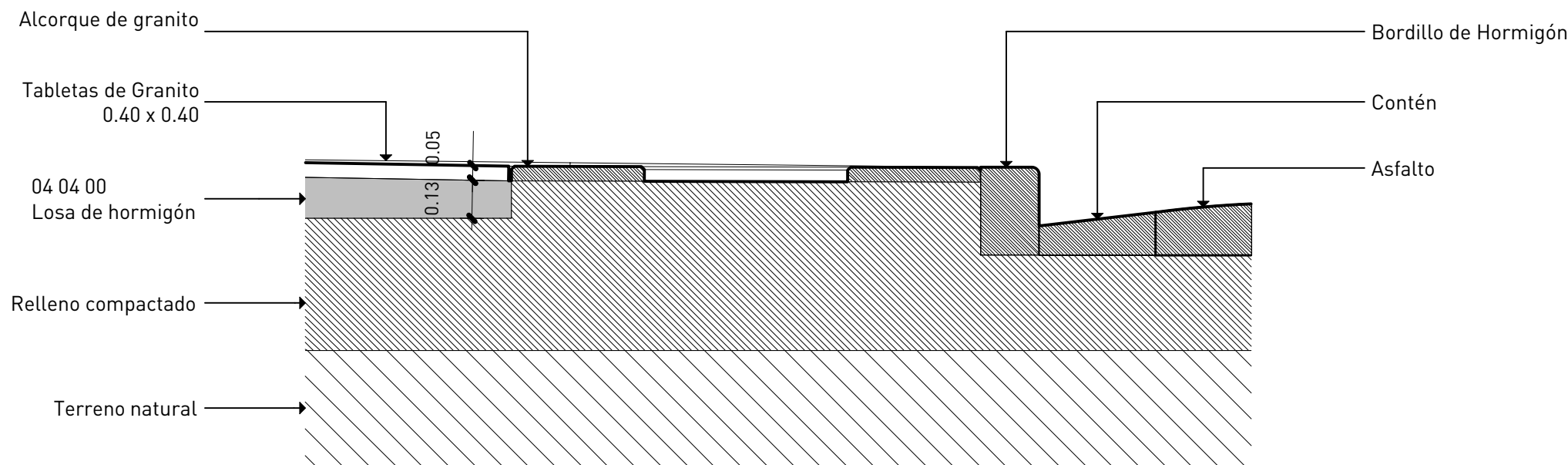
309
de
310



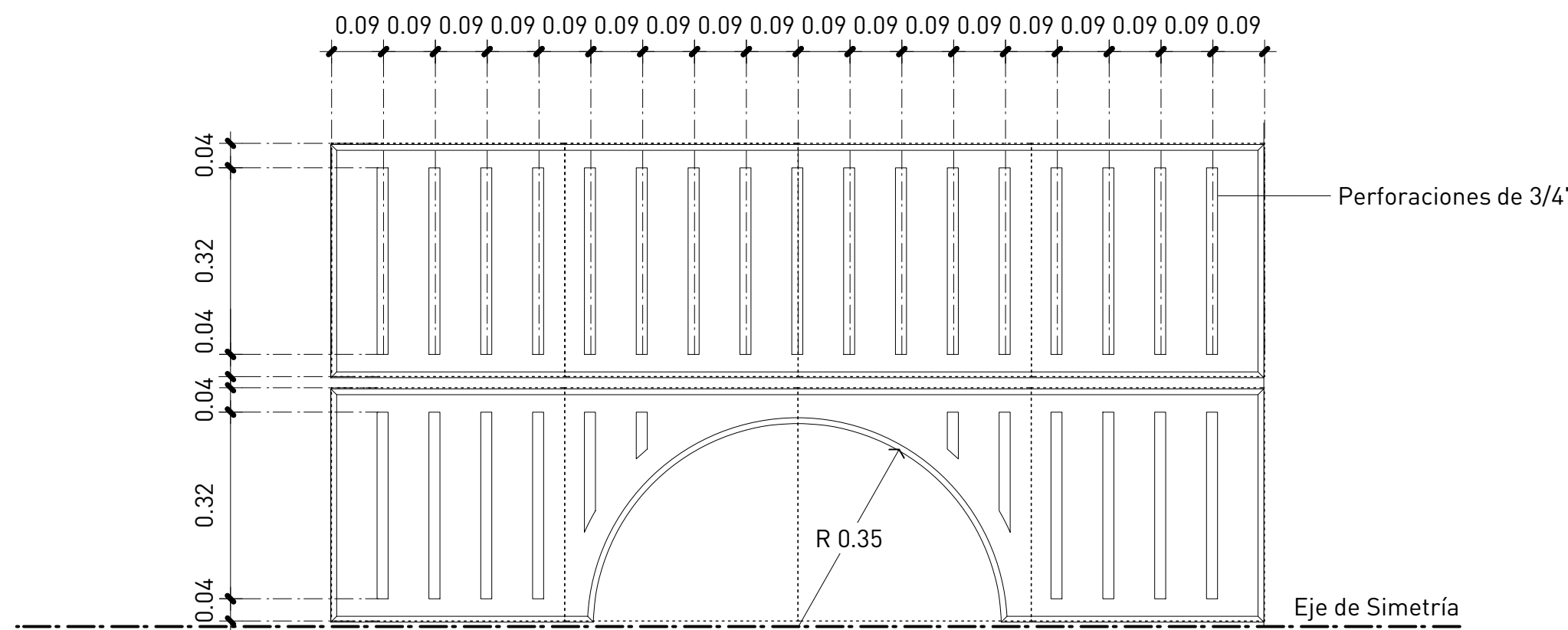
3
A1.62
Planta de Colocación Alcorque Nivel de Llegada
1:75



2
A1.62
Planta alcorque
1:20



5
A1.62
Sección alcorque
1:20



4
A1.62
Detalle alcorque
1:10